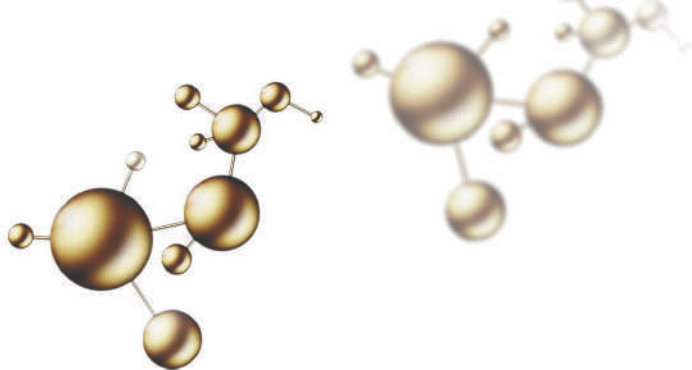


# LuxKeratinTherapy

Американська формула  
0% формальдегіду





# *Кератин – це...*

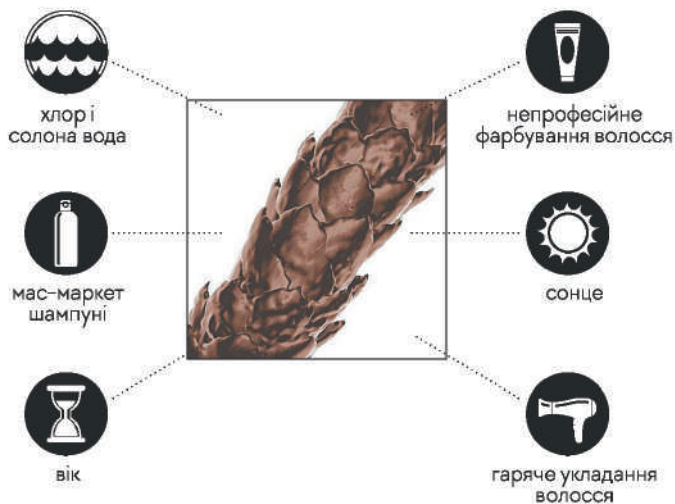
- ...білок, що складається з амінокислот, особливо цистеїну
- ...основний компонент у волоссі, шкірі і нігтях
- ...волосся містить до 95% кератину
- ...зовнішній захисний білок в кутикулі
- ...внутрішній структурний білок кортексу
- ...перше, що виснажується, коли волосся пошкоджене





 **LUX**  
KERATIN  
THERAPY

# Причини пошкодження волосся



## Кератиноterapia

Кератиноterapia за американською формулою — це процедура розгладжування волосся без використання небезпечних хімічних речовин. Цей процес має на меті насичення волосяних пасм кератином, відновлення їхньої структури. Відбувається це за допомогою білкових поєднань та укріплення механічним способом.

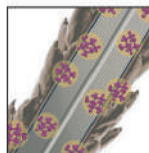
Цей кератиновий склад не порушує взаємодію амінокислот. Його молекули рівномірно розподіляються в додаткових дисульфідних зв'язках та вирівнюють ланцюжок з'єднань. Сухе і ламке волосся стає зволеним, слухняним і м'яким.

Кератиноterapia буде корисною також для ослабленого, сухого, пошкодженого волосся.

Ваші локони оживуть, стануть здоровими і лискучими.

Ви надовго забудете, що таке пухнастість. Завдяки відновленню природного білка після процедури волосся сохне вдвічі швидше.

Важливо: перед процедурою випрямлення волосся необхідно підстригти кінчики пасем.



насичення



відновлення



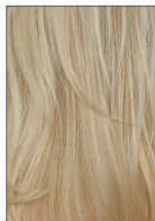
живлення



максимальне випрямлення



остаточна гладкість



контроль кучерявості

Lux Keratin Therapy – це персоналізований підхід до лікування втрати кератину. Запатентована суміш рідкого кератину, рослинних компонентів і амінокислот дозволяє досягти перфектного результату на волоссі будь-якого ступеню складності чи пошкодження.

Процедура має здатність розгладжувати і випрямляти волосся, зменшувати ступінь скрученості завитків, допомагаючи зберегти механічну міцність волосяних волокон та зробити результат укладання передбачуваним до 3-х місяців.

## Підготовка клієнта, діагностика і підбір терапії

Належна консультація клієнта допоможе у виборі відповідного лікування для бажаного тривалого результату, і післяпроцедурного догляду.



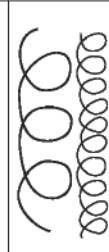
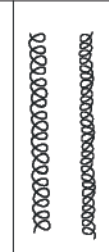




### 1. Оцініть волосся:

- текстура, пористість та загальний стан;
- наявність хімічної завивки на волоссі;
- вода, якою миють волосся;
- спосіб життя, історії хвороб клієнта.

2. Оцініть ступінь скрученості та обговоріть бажаний рівень розпрямлення. Зверніться до таблиці, щоб краще визначити ступінь скручуваності завитків волосся клієнта та підібрати процедуру, яка виконає його очікування.

3. Спитайте клієнта, чого хоче він.

4. Підберіть протокол терапії та самостійного післяпроцедурного догляду за волос-

			
1	2	3	4
			
5	6	7	8

сям вдома. Витрати матеріалів вказані на волосся середнього ступеню складності і залежать від довжини, текстури та загального стану волосся.

## Необхідні інструменти



Фен



Браш



Електричний випрямляч



Гребінець для начосу



Щітка для розчісування

**LUX**  
KERATIN  
THERAPY



Lux Keratin Therapy – інноваційна розробка для випрямлення і омолодження волосся на основі натурального кератина, протеїнів, амінокислот і рослинного комплексу олій за американською формулою.

# Професійний косметичний засіб для волосся, 0% формальдегіду

Випрямляє навіть найскладніше волосся!

*Ваше волосся  
розкішне на вигляд,  
неймовірно на  
дотик!*



## Premium Botanicals

### *Преміум Рослинний Комплекс*

**Кератин - Натуральний рослинний комплекс - Арганова олія. 0% формальдегіду.**

**Ідеальний для блондинок. Антижовтий ефект. Для тонкого, пошкодженого, злегка кучерявого волосся**

Преміум рослинний комплекс є революційним реконструктором для волосся, що зменшує зайвий об'єм та робить його прямим, здоровим та сяючим протягом 3-4 місяців. Склад продукту - один з найбезпечніших на сьогодні. Забезпечує ніжне і делікатне випрямлення та відновлення тонкого і кволого волосся.

55 мл     арт.: **100669**

250 мл    арт.: **100652**

1000 мл   арт.: **100645**





# Premium Collagen

## Преміум Колаген

**Кератин - Колаген - Протеїн - Арганова олія - Натуральний рослинний комплекс. 0% формальдегіду.**

**Для нормального та помірно кучерявого волосся**

Преміум колаген реконструює волосся, повертає йому втрачений блиск. Це дбайливе природне випрямлення і професійний догляд за волоссям. Волосся відновлене і зволожено від коренів до кінчиків. Волосся легко укласти і розчісувати. Оздоровлені локони залишаються гладенькими, сильними, міцними та лискучими до 4-х місяців.

55 мл арт.: **100638**

250 мл арт.: **100621**

1000 мл арт.: **100614**



# Premium Protein

## Преміум Протеїн

**Кератин - Протеїн - Колаген - Арганова олія - Натуральний рослинний комплекс.  
0% формальдегіду.**

**Для товстого та дуже кучерявого волосся (слов'янський тип кучерів)**

Преміум протеїн – надійний помічник для того, аби позбутися зайвого об'єму, забути про «ефект кульбаби» і зробити волосся слухняним на довгі тижні. Комплекс натуральних протеїнів, амінокислот і арганової олії забезпечує волосся здоровий вигляд і блиск. Захист волосся від впливу погодних чинників.

55 мл    арт.: **100577**  
250 мл    арт.: **100560**  
1000 мл    арт.: **100553**



## Intensive Keratin

### *Інтенсивний Кератин*

**Для випрямлення дуже кучерявого волосся (в тому числі етнічного)**

Інтенсивний кератин – це найпотужніший засіб з сім'ї Lux Keratin Therapy. Випрямляє найскладніші типи волосся, вирівнює найтугіші завитки! Результат від процедури за умови належного догляду зберігається до 3-4 місяців.

Для того, аби остаточно приборкати неслухняні кучері, позбутися зайвого об'єму, варто повторити процедуру за 2-3 тижні. Кератин здатний накопичуватися у волоссі, тож ефект від процедури буде пролонгований до 8 місяців.

55 мл     арт.: **100607**  
250 мл    арт.: **100591**  
1000 мл   арт.: **100584**



## Deep Cleansing Shampoo

### Шампунь Глибокого Очищення

#### Для всіх типів волосся

Забезпечує максимальну продуктивність для подальшого використання продуктів LUX Keratin Therapy. Вимиває мінерали, хлор і тверді відкладення води, надлишки олій та залишків стайлінгових засобів, щоб оживити тьмяне волосся. Ідеально підходить для періодичного глибокого очищення усіх видів волосся.

1000 мл арт.: **LBT18193**

100 мл арт.: **LBT18193\_100**

## Renewal Smooth Shampoo

### Шампунь, що Розгладжує

#### Для всіх типів волосся

Без сульфатів і парабенів. Шампунь, що розгладжує. Ідеально підходить для підтримки результату гладенького волосся після кератинового випрямлення. Завдяки аргановій олії волосся наповнюється сяйвом і блиском, екстракт календули зберігає фізіологічний баланс волосся і шкіри голови, а екстракт меду м'яко зволожує, заспокоює і насичує волосся здоров'ям і силою.

1000 мл арт.: **LBT18194**

100 мл арт.: **LBT18194\_100**



## Renewal Smooth Conditioner

### Кондиціонер для Гладкості Волосся

М'який і поживний кондиціонер, ідеально підходить для підтримки гладкості волосся після процедури кератинового випрямлення. При використанні разом з безсульфатним шампунем, що розгладжує, волосся зберігає здоров'я і гладкість. Кондиціонер містить арганову олію, яка живить і додає волоссю сяючого блиску, екстракти меду і календули, які зволожують, пом'якшують волосся і відновлюють його фізіологічний баланс. Не містить сульфатів.

1000 мл арт.: **LBT18195**

100 мл арт.: **LBT18195\_100**

## Renewal Keratin. Smooth Repair Mask

### *Кератинове Відновлення. Маска, що Розгладжує та Реконструює*

Інтенсивний догляд, що розгладжує та надає сяйво. Маска має щільну консистенцію, ніжний аромат та забезпечує інтенсивний блиск і високий рівень еластичності. Комплекс натуральних компонентів допомагає згладити кутикулу і відновити природний рівень вологості, відновлює волосся, а також запобігає подальшому пошкодженню. Це засіб догляду за волоссям після процедури кератинового випрямлення, а також для продовження ефекту від процедури на довгі місяці. Так само маска незамінна, коли волосся потребує екстреного відновлення.



500 мл арт.: **100676**

## Renewal Keratin. Smooth Thermal Protector

### *Кератинове відновлення. 2-фазний Спрей Термозахист, що Кондиціонує та Розгладжує*

Захищає волосся від пошкоджень високими температурами під час укладання феном та стайлінгу за допомогою електроприладів, а також від впливу вологості та УФ променів. Допомагає ущільнювати волосся і запобігає ламкості. Кератин проникає в кутикулу волосу та зв'язує крихілі та пошкоджені лусочки, що допомагає відновити силу і рівень вологості, відновлює волосся, а також запобігає подальшому пошкодженню. Допомагає швидше висушити волосся та надає ультраблиск.

250 мл арт.: **100546**



## Oil in Cream Smooth Enhancer

### *Олія-крем для Розгладження та Захисту*

Інноваційна розробка, надзвичайно легкий засіб з вітаміном Е, без ефекту обтяження. Живить і захищає волосся, забезпечує розкішний кінцевий результат. Має вершкову текстуру, що перетворюється на легку олію при контакті з волоссям. Не потребує змивання.

150 мл арт.: **LBT18196**



## Renewal Keratin. Smooth Repair Hair Oil

### *Кератинове відновлення. Відновлювальна Олія для Вирівнювання волосся з Термозахистом*

Легка формула, що не потребує змивання, підходить для всіх типів волосся. Миттєво виправляє посічені кінчики і працює понаднормово, щоб зменшити ламкість та підвищити еластичність. Волосся стає шовковистим, блискучим і нестримно м'яким. Антиоксидантна суміш олій та Natural Botanicals Complex допомагають запобігти вицвітання кольору, згладити кутикулу і дозволяють волоссяю природним чином пристосуватися до погодних умов. Ідеально під випрямляч.

**Новинка!** 100 мл арт.: **116967**



**НАБІР:**  
*Випрямляч для волосся +  
Олія, що Розгладжує*

арт.: 100683

## Nano-Titanium 249°C Vibrating Hair Straightener *Вібраційний випрямляч для волосся Нано-титан 249°C*

Вібраційний випрямляч для волосся LUX Keratin Therapy має безліч переваг. Нано-титан є винятковим провідником тепла і стабільним у надвисоких температурах. Нано-титан дає максимальну інфрачервону теплоту для м'якого згладжування без пошкодження волосся.

**Інфрачервона світлова пластина:** революційна смужка потужних інфрачервоних вогнів, вбудована в металеву нано-титанову пластину, щоб наповнити волосся м'яким теплом глибоко всередині, ефективно вирівнюючи волосся за допомогою одного проходу, одночасно наповнюючи волосся дивовижним блиском, вологістю та захистом від термічного пошкодження.

**Вібраційна технологія:** вібрація на нагрівальних плитах допомагає рухам випрямлення і дозволяє волоссю легко ковзати через пластини, запобігаючи пошкодженням.

**Потужна температура:** регулятор температури мікрочіпа та світлодіодний дисплей температури, регульована температура від 50 до 249°C (122 - 480 °F), також випрямляч для волосся при температурі 249°C добре працює з бразильськими процедурами кератинового випрямлення.

**Супершвидке нагрівання:** для забезпечення швидкого, рівного результату.

**Плаваюча пластина:** забезпечує досконалий контакт між волоссям і пластинами, забезпечуючи дивовижний результат.

**Технологія іонного поля:** ущільнює шар кутикули, створюючи гладке блискуче волосся без електризації.

## Renewal Keratin. Smooth Repair Hair Oil *Кератинове відновлення. Олія, що Відновлює і Розгладжує*

Ця легка олія для волосся миттєво лагодить розщеплені кінчики, зменшує пошкодження і підвищує еластичність. Залишає волосся шовковистим, гладеньким і дуже м'якеньким. Кератиновий протеїн проникає в кутикулу волосу та зв'язує крихіткі, розбиті лусочки, допомагає відновити силу та вологість, відновлює волосся, а також запобігає подальшому пошкодженню. Покращує вологість, пом'якшує, розгладжує та додає сяючого блиску, забезпечуючи термозахист. Суміш антиоксидантного екстракту лаванди, арганової олії та олії макадамії допомагає запобігти вицвітання кольору. Ідеально підходить для всіх типів та текстур. Комплекс натуральних компонентів допомагає згладжувати кутикулу і дозволяє волоссю природно пристосовуватися до власного рівня вологості.

**Застосування:** Нанести кілька крапель на металеву пластину випрямляча перед вирівнюванням волосся. Олія для волосся також може бути нанесена на волосся в будь-який час.

40 мл в наборі з випрямлячем  
100 мл арт.: 116967

Рекомендації  
з використання

 LUX  
KERATIN  
THERAPY

# Для світлого, злегка кучерявого або пухнастого волосся. Антижовтий ефект



## Підготовка до процедури

### 01

Використання шампуню глибокого очищення необхідне, щоб якісно підготувати волосся до процедури, очистити його від забруднень і розкрити лусочки кутикули волосу для кращого проникнення лікувальної емульсії. Нанесіть на вологе волосся шампунь глибокого очищення **Deep Cleansing Shampoo**, залиште на 15–20 хвилин. Висушіть волосся: корені на 100%, по довжині – на 70–80%



## Терапія

### 02

Піділіть волосся на секції та нанесіть рівномірно засіб **Premium Botanicals** шіточкою, відступаючи 1–2 см від коренів. Приділяйте особливу увагу кінчикам. Важливо не використовувати надто велику кількість продукту. Середня кількість на одну процедуру – 55 мл. Залиште на 20–30 хв (залежно від стану волосся), щоб кератин як слід увійшов углиб волосу.

### 03



Добре розчешіть кожне пасмо. Потім висушіть волосся за допомогою фена на 100%. Це надзвичайно важливо, інакше волосся під час запечатування випрямлячем буде травмоване.

### 04



Розділіть і вирівняйте волосся за допомогою випрямляча для волосся, при температурі від 190 до 230°C, проходячи кожен секцію 5–8 разів. Температура повинна регулюватися залежно від стану волосся. Для додаткового надання блиску і кращого заплювання лусочок, нанесіть кілька крапель **Renewal smooth Repair Hair Oil** на пластини випрямляча, нагрітого до 50–80°C. Включений віброрежим полегшує виконання процедури випрямлення, поліпшує ковзання.

### 05



Коли волосся охолоне, помийте його без використання шампуню гарячою водою 50–65 °C.

### 06



Для закріплення результату нанесіть **Renewal smooth Repair Mask** на 10–15 хвилин.

### 07



Промийте волосся без використання шампуню. Висушіть і укладіть волосся. Протягом наступних 3–4 днів не передавлюйте волосся (хвости, зажими, резинки).





*Для підтримання сталого результату  
до 3-4 місяців*



08

Використовуйте **Renewal smooth Shampoo + Renewal smooth Conditioner** – безсульфатні засоби для миття волосся, для збереження природного ліпідного балансу шкіри, збереження результату після процедури, збереження стійкості кольору волосся.



09

**Renewal smooth Protector (2-фазний кондиціонер)** – для полегшення укладання і захисту волосся. Підсилює інтенсивність кольору.

10



**Renewal smooth Repair Hair Oil** – для глибокого живлення волосся, без ефекту обтяження. Надає яскравий блиск. Можна використовувати як на сухе, так і на вологе волосся.

11



**Renewal smooth Repair Mask** – для продовження ефекту від процедури на довгі місяці. Маска зміцнює та розгладжує пошкоджене, крихке або неслухняне волосся, захищаючи від пошкоджень.

# Для нормального, тонкого та помірно в'юнкого волосся



## Підготовка до процедури

### 01

Використання шампуню глибокого очищення необхідне, щоб якісно підготувати волосся до процедури, очистити його від забруднень і розкрити лусочки кутикули волосу для кращого проникнення лікувальної емульсії. Нанесіть на вологе волосся шампунь глибокого очищення **Deep Cleansing Shampoo**, залиште на 15–20 хвилин. Висушіть волосся: корені на 100%, по довжині – на 70–80%



## Терапія

### 02

Поділіть волосся на секції та нанесіть рівномірно засіб **Premium Collagen** щіточкою, відступаючи 1–2 см від коренів. Приділяйте особливу увагу кінчикам. Важливо не використовувати надто велику кількість продукту. Середня кількість на одну процедуру – 55 мл. Залиште на 20–30 хв (залежно від стану волосся), щоб кератин як слід усякнувся вглиб волосу.

### 03



Добре розчешіть кожне пасмо. Потім висушіть волосся за допомогою фена на 100%. Це надзвичайно важливо, інакше волосся під час запечатування випрямлячем буде травмоване.

### 04



Розділіть і вирівняйте волосся за допомогою випрямляча для волосся, при температурі від 190 до 230 °С, проходячи кожен секцію 5–8 разів. Температура повинна регулюватися залежно від стану волосся. Для додаткового надання блиску і кращого запалювання лусочок, нанесіть кілька крапель **Renewal smooth Repair Hair Oil** на пластини випрямляча, нагрітого до 50–80 °С. Включений віброрежим полегшує виконання процедури випрямлення, поліпшує ковзання.

### 05



Коли волосся охолоне, помийте його без використання шампуню гарячою водою 50–65 °С.

### 06



Для закріплення результату нанесіть **Renewal smooth Repair Mask** на 10–15 хвилин.

### 07



Промийте волосся без використання шампуню. Висушіть і укладіть волосся. Протягом наступних 3–4 днів не передавайте волосся (хвости, зажими, резинки).



*Для підтримання сталого результату  
до 3-4 місяців*



08

Використовуйте **Renewal smooth Shampoo + Renewal smooth Conditioner** – безсульфатні засоби для миття волосся, для збереження природного ліпідного балансу шкіри, збереження результату після процедури, збереження стійкості кольору волосся.



09

**Renewal smooth Protector (2-фазний кондиціонер)** – для полегшення укладання і захисту волосся. Підсилює інтенсивність кольору.

10



**Renewal smooth Repair Hair Oil** – для глибокого живлення волосся, без ефекту обтяження. Надає яскравий блиск. Можна використовувати як на сухе, так і на вологе волосся.

11



**Renewal smooth Repair Mask** – для продовження ефекту від процедури на довгі місяці. Маска зміцнює та розгладжує пошкоджене, крижке або неслухняне волосся, захищаючи від пошкоджень.

# Для товстого, кучерявого та в'юнкого волосся (слов'янський тип кучерів)



## Підготовка до процедури 01

Використання шампуню глибокого очищення необхідне, щоб якісно підготувати волосся до процедури, очистити його від забруднень і розкрити лусочки кутикули волосу для кращого проникнення лікувальної емульсії. Нанесіть на вологе волосся шампуню глибокого очищення **Deep Cleansing Shampoo**, залиште на 15–20 хвилин. Висушіть волосся: корені на 100%, по довжині – на 70–80%



## Терапія 02

Поділіть волосся на секції та нанесіть рівномірно засіб **Premium Protein** щіточкою, відступаючи 1–2 см від коренів. Приділяйте особливу увагу кінчикам. Важливо не використовувати надто велику кількість продукту. Середня кількість на одну процедуру – 55 мл. Залиште на 20–30 хв (залежно від стану волосся), щоб кератин як слід усякнүвся вглиб волосу.

## 03



Добре розчешіть кожне пасмо. Потім висушіть волосся за допомогою фена на 100%. Це надзвичайно важливо, інакше волосся під час запечатування випрямлячем буде травмоване.

## 04



Розділіть і вирівняйте волосся за допомогою випрямляча для волосся, при температурі від 190 до 230 °С, проходячи кожен секцію 5–8 разів. Температура повинна регулюватися залежно від стану волосся. Для додаткового надання блиску і кращого запалювання лусочок, нанесіть кілька крапель **Renewal smooth Repair Hair Oil** на пластини випрямляча, нагрітого до 50–80 °С. Включений віброрежим полегшує виконання процедури випрямлення, поліпшує ковзання.

## 05



Коли волосся охолоне, помийте його без використання шампуню гарячою водою 50–65 °С.

## 06



Для закріплення результату нанесіть **Renewal smooth Repair Mask** на 10–15 хвилин.

## 07



Промийте волосся без використання шампуню. Висушіть і укладіть волосся. Протягом наступних 3–4 днів не передавайте волосся (хвости, зажими, резинки).



*Для підтримання сталого результату  
до 3-4 місяців*



08

Використовуйте **Renewal smooth Shampoo + Renewal smooth Conditioner** – безсульфатні засоби для миття волосся, для збереження природного ліпідного балансу шкіри, збереження результату після процедури, збереження стійкості кольору волосся.



09

**Renewal smooth Protector (2-фазний кондиціонер)** – для полегшення укладання і захисту волосся. Підсилює інтенсивність кольору.

10



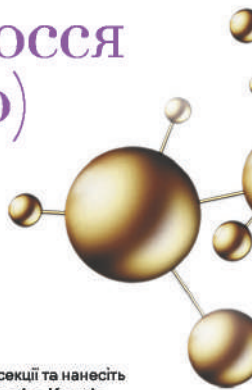
**Renewal smooth Repair Hair Oil** – для глибокого живлення волосся, без ефекту обтяження. Надає яскравий блиск. Можна використовувати як на сухе, так і на вологе волосся.

11



**Renewal smooth Repair Mask** – для продовження ефекту від процедури на довгі місяці. Маска знімає та розгладжує пошкоджене, крижке або неслухняне волосся, захищаючи від пошкоджень.

# Для дуже кучерявого волосся (в тому числі етнічного)



## Підготовка до процедури

### 01

Використання шампуню глибокого очищення необхідно, щоб якісно підготувати волосся до процедури, очистити його від забруднень і розкрити лусочки кутикули волосу для кращого проникнення лікувальної емульсії. Нанесіть на вологе волосся шампунь глибокого очищення **Deep Cleansing Shampoo**, залиште на 15–20 хвилин. Висушіть волосся: корені на 100%, по довжині – на 70–80%



## Терапія

### 02

Підліть волосся на секції та нанесіть рівномірно засіб **Intensive Keratin** шіткою, відступаючи 1–2 см від коренів. Приділяйте особливу увагу кінчикам. Важливо не використовувати надто велику кількість продукту. Середня кількість на одну процедуру – 55 мл. Залиште на 20–30 хв (залежно від стану волосся), щоб кератин як слід усякнุвся вглиб волосу.

### 03



Добре розчешіть кожне пасмо. Потім висушіть волосся за допомогою фена на 100%. Це надзвичайно важливо, інакше волосся під час запечатування випрямлячем буде травмоване.

### 04

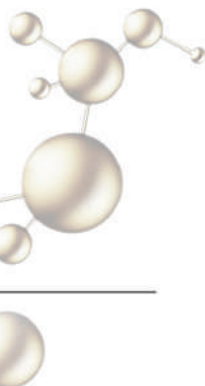


Розділіть і вирівняйте волосся за допомогою випрямляча для волосся, при температурі від 190 до 230 °С, проходячи кожну секцію 5–8 разів. Температура повинна регулюватися залежно від стану волосся. Для додаткового надання блиску і кращого заплювання лусочок, нанесіть кілька крапель **Renewal smooth Repair Hair Oil** на пластини випрямляча, нагрітого до 50–80 °С. Включений віброрежим полегшує виконання процедури випрямлення, поліпшує ковзання.

### 05



Після процедури не мити волосся 3 дні. Також протягом наступних 3–4 днів не передавлюйте волосся (хвости, зажими, резинки). Через 72 год. після процедури ретельно промити волосся з використанням безсульфатних засобів **Lux Keratin Therapy**.





*Для підтримання сталого результату  
до 3-4 місяців*



06

Використовуйте **Renewal smooth Shampoo + Renewal smooth Conditioner** – безсульфатні засоби для миття волосся, для збереження природного ліпідного балансу шкіри, збереження результату після процедури, збереження стійкості кольору волосся.



07

**Renewal smooth Protector (2-фазний кондиціонер)** – для полегшення укладання і захисту волосся. Підсилює інтенсивність кольору.

08



**Renewal smooth Repair Hair Oil** – для глибокого живлення волосся, без ефекту обтяження. Надає яскравий блиск. Можна використовувати як на сухе, так і на вологе волосся.

09



**Renewal smooth Repair Mask** – для продовження ефекту від процедури на довгі місяці. Маска зміцнює та розгладжує пошкоджене, крижке або неслухняне волосся, захищаючи від пошкоджень.



<https://lux-keratin.com.ua>

